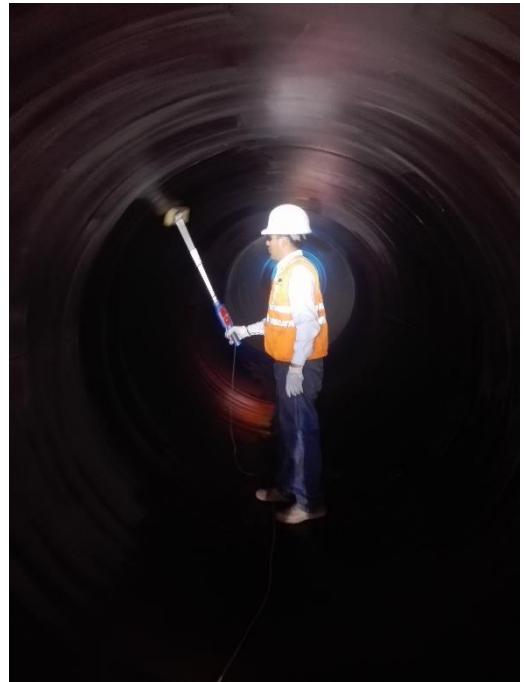


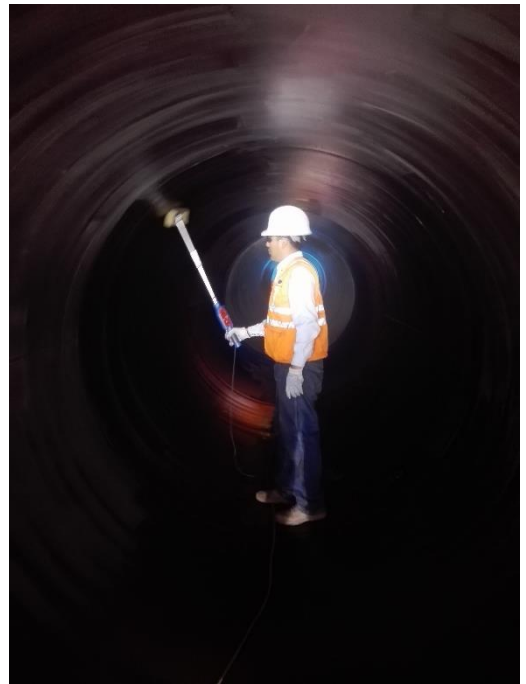
## "PINTADO INTERIOR DE TUBERIA FORZADA"



<b>USUARIO FINAL</b>	CH RUNATULLO	
<b>CLIENTE</b>	GCZ FABRICACIONES S.A.C	
<b>CONTRATISTA</b>	GCZ FABRICACIONES S.A.C.	
<b>LUGAR / FECHA</b>	CH Runatullo / Marzo 2016	
<b>PREPARACION DE SUPERFICIE</b>	Limpieza con chorro abrasivo, SSPC-SP5.	
<b>ZONA</b>	<b>PRODUCTO/COLOR</b>	<b>ESPESOR SECO</b>
Interior de tubería	Jet Zinc Organic 850 gris	2.5
	Jet Pox ST 900 negro	11.5
	<b>EPS Total</b>	<b>14.0 mils</b>
<b>OBSERVACIONES</b>		
<ul style="list-style-type: none"> <li>Se realizaron la pruebas de discontinuidad de película por tramos, de acuerdo al avance del montaje en obra.</li> </ul>		

# Historical Track Record

## "INTERIOR PENSTOCK COATING"



<b>OWNER</b>	CH RUNATULLO	
<b>CUSTOMER</b>	GCZ FABRICACIONES S.A.C	
<b>CONTRACTOR</b>	GCZ FABRICACIONES S.A.C.	
<b>PLACE / DATE</b>	CH Runatullo / March 2016	
<b>SURFACE PREPARATION</b>	Abrasive blasting, SSPC - SP 5	
<b>ZONE</b>	<b>PRODUCT/COLOR</b>	<b>DRY FILM THICKNESS</b>
Interior penstock	Jet Zinc Organic 850 gris	2.5
	Jet Pox ST 900 negro	11.5
	<b>EPS Total</b>	<b>14.0 mils</b>
<b>OBSERVATIONS</b>		
<ul style="list-style-type: none"> <li>Was performed holiday detector testing by sections, according the progress of the assembly on the field.</li> </ul>		